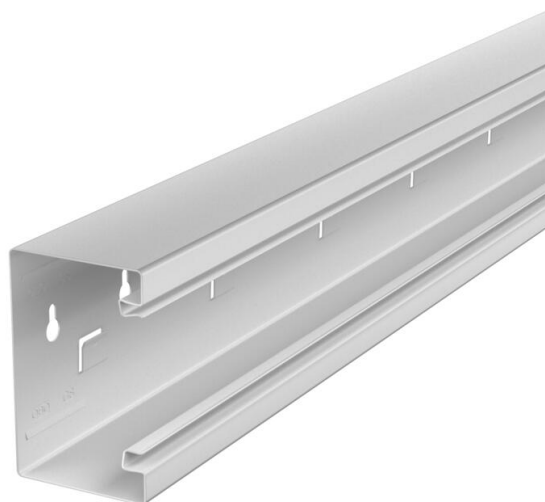


## Ficha técnica

Calha técnica Rapid 80, largura da calha 110, largura da calha 70, simétrica

Ref.:: 6277002



Calha técnica GS para a montagem direta na parede ou nas consolas de fixação. A calha técnica GS dispõe de patilhas de encaixe com contactos para a integração de um separador de chapa de aço. A compensação de potencial entre as bases da calha ocorre através da união. Entre a tampa e a base, a medida de proteção e a ligação equipotencial são garantidas através do encaixe e fixação da tampa na calha. A abertura do sistema é de 76,5 mm. A tampa tem de ser encomendada em separado.

Disponíveis em comprimentos de até 3000 mm, base da calha e tampas, assim como em outras cores (RAL) que podem ser fabricadas por encomenda. As superfícies visíveis das calhas técnicas pintadas são folheadas.



St Aço

### Dados originais

Ref.:	6277002
Designação 1	Calha técnica
Designação 2	simétrica
Fabricante	OBO
Dimensão	70x110x2000
Cor	cinzento claro; RAL 7035
Material	Aço
Menor unidade de venda	2
Unidade de quantidade	Metro
Peso	258 kg
Unidade de peso	kg/100 m
Pegada de CO (GWP) do berço ao portão	0,1936 kg COe / 1 Metro

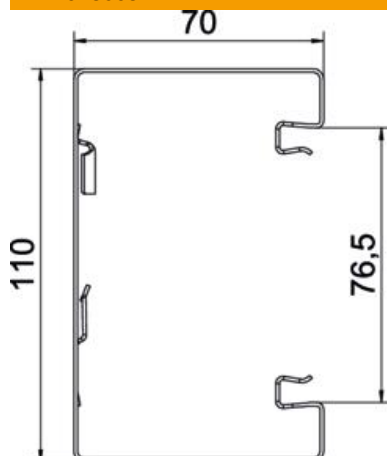
# Ficha técnica

Calha técnica Rapid 80, largura da calha 110, largura da calha 70, simétrica

Ref.: 6277002



## Dimensões



Comprimento	2 000 mm
Largura	110 mm
Altura	70 mm

## Dados técnicos

Número de tampas	1
Número de divisórias possíveis	1
Versão da parede traseira (interior)	com pinos de travamento
Formato retangular	sim
Base perfurada	com base perfurada e tampa
Livre de halogéneos	sim
Grampo de fixação de cabos	não
União de calhas	não
Tipo de montagem das tampas	interno
Instalação no pavimento	sim
Secção transversal útil	6036 mm <sup>2</sup>
Tampa fornecida	não
Largura da tampa	76,5 mm
Película protetora	sim
Simétrico	sim