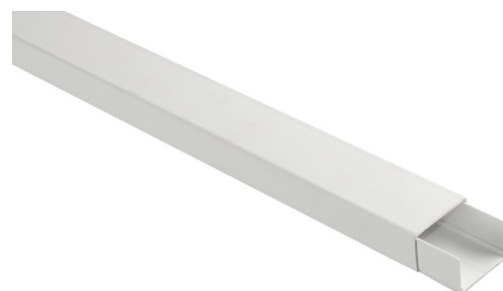


Minicalha ranhurada 7 x 12. fixação com base autoadesiva

IP40. Calha fixação com base autoadesiva. Dimensões 7 x 12 Superfície útil (mm²) 52



Recursos

Método de instalação	Superfície
Usar	Doméstico / Terciário
Tipo de localização	Dentro
Aplicativos comuns	Ambiente interno doméstico / terciário (interior de habitações, escritórios, lojas, etc.)
Método de fixação	Base autoadesiva
Dimensões (Altura x Largura - mm)	7 x 12
Superfície útil (mm²)	52
Compartimento	Um
Composição	Base + tampa
Fechando	Inferior
Material	PVC (M1)

Dados técnicos

Resistência ao fogo (GWEPT)	850 °C
Temperatura de trabalho	Código: 321

Regulamentos

Marcação CE	Sim
Marcação UK	Sim
Marcação CMim	Sim
De acordo com os regulamentos UNE/EN	UNE-EN 50085-1:2006

De acordo com o Regulamento Eletrotécnico de Baixa Tensão (REBT)	Sim
--	-----

De acordo com a Diretiva Europeia 2014/35 / UE. Diretiva de baixa tensão	sim
--	-----

Sustentabilidade

De acordo com a Diretiva Europeia 2011/65/UE (RoHS)	Não aplicável porque não cumpre a definição de Equipamento Elétrico e Eletrónico (EEE) tal como descrito no artigo 3.1 da Diretiva 2011/65/UE (RoHS II).
---	--

De acordo com a Diretiva Europeia 2012/19/UE (RAEE2)	Não aplicável porque não cumpre a definição de Equipamento Elétrico e Eletrónico (EEE) tal como descrito no artigo 3.1(a) da Diretiva 2012/19/UE (REEE II).
--	---

Logística e embalagem

Código EAN da unidade	8423220016477
-----------------------	---------------

Contêiner de código EAN	8423220016477
-------------------------	---------------

Embalagem de código EAN	18423220016474
-------------------------	----------------

Contêiner de unidades	2
-----------------------	---

Embalagem de unidades	120
-----------------------	-----

Unidades de paletes	7920
---------------------	------

Medidas de embalagem cm	200x8,9x7,8
-------------------------	-------------

Peso unitário (g)	54,9
-------------------	------

Peso do recipiente (Kg)	0,1098
-------------------------	--------

Peso da embalagem (Kg)	6,898
------------------------	-------

Código tarifário	39259020
------------------	----------

Documentação e downloads



Informações de segurança (0.38MB)