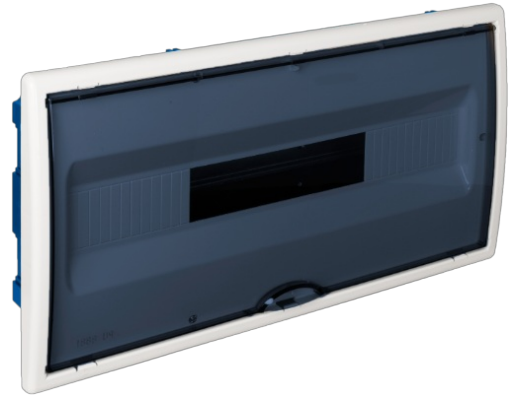


Caixas de distribuição para divisória oca. 22 elementos

Caixas de distribuição para divisória oca. 22 elementos . Sistema de fixação com garras metálicas. Ref. G-MP28.



Recursos

Método de instalação	Para partição oca
Usar	Doméstico / Terciário
Tipo de localização	Dentro
No. Módulos (18 mm)	22
Módulos por linha	22
Perfil metálico DIN	Sim
Dimensões lacuna (mm) (Largura x Altura x Profundidade)	450x222x72
Dimensões (mm)	Veja esboço
Material de caso	Isolante
Quadro e material da porta	Isolante
Cor da caixa	Azul
Cor da porta	Fumê
Abertura de porta	Vertical
Battens incluídos	Não
Tipo de bilhete	Insondável
Linkable	Vertical e horizontalmente
Sistema de fechamento de tampa	Parafuso de metal
Sistema de fechamento de porta	Alça
Porta reversível	Sim
Possibilidade de montagem de tiras	Sim (não incluído)
Possibilidade de colocar fechadura	Sim (não incluído)

Possibilidade de montagem em trilho DIN	Sim (incluído)
Sistema de fixação à divisória oca.	Garra de metal
Aplicativos comuns	Ambiente interno doméstico / terciário (interior de habitações, escritórios, lojas, etc.)
Dimensões adicionais (mm)	Veja esboço

Dados técnicos

Grau de proteção (IK)	IK08
Resistência ao choque de impacto	Médio
Classe de isolamento	Classe II
Resistência ao fogo (GWEPT)	850 °C
Resistência ao calor (pressão da esfera)	70 °C
Temperatura ambiente de operação	-5 °C ; +60 °C
Estresse no trabalho	<1000 Vac ; 1500 Vdc
Livre de halogênios	Sim

Regulamentos

Marcação CE	Sim
Marcação UK	Sim
Marcação CMim	Sim
De acordo com os regulamentos UNE/EN	UNE-EN 62208:2012
De acordo com o Regulamento Eletrotécnico de Baixa Tensão (REBT)	Sim
De acordo com a Diretiva Europeia 2014/35 / UE. Diretiva de baixa tensão	sim

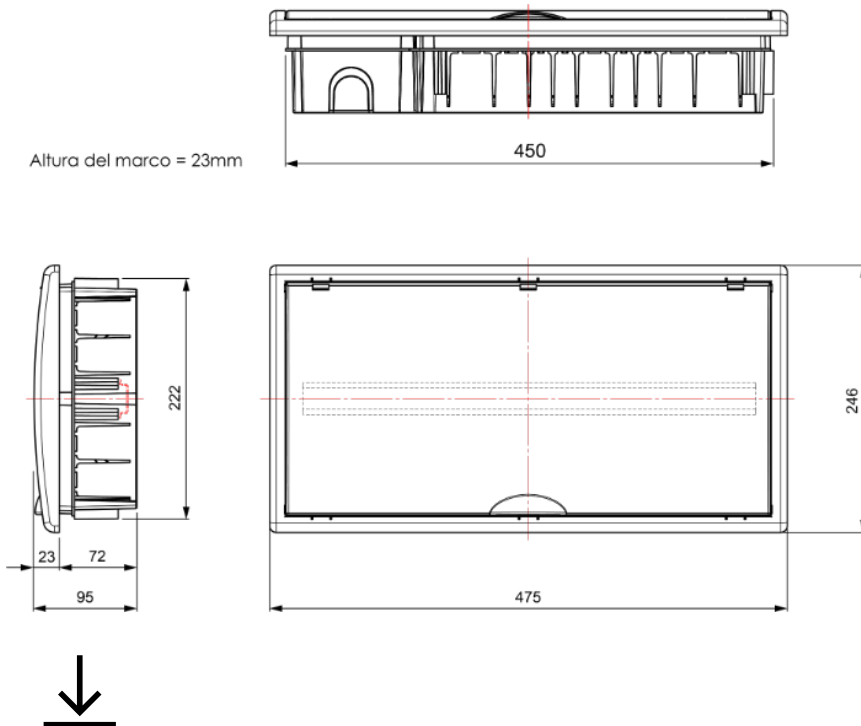
Sustentabilidade

De acordo com a Diretiva Europeia 2011/65/UE (RoHS)	Não aplicável porque não cumpre a definição de Equipamento Elétrico e Eletrónico (EEE) tal como descrito no artigo 3.1 da Diretiva 2011/65/UE (RoHS II).
De acordo com a Diretiva Europeia 2012/19/UE (RAEE2)	Não aplicável porque não cumpre a definição de Equipamento Elétrico e Eletrónico (EEE) tal como descrito no artigo 3.1(a) da Diretiva 2012/19/UE (REEE II).

Logística e embalagem

Código EAN da unidade	8423220092808
Contêiner de código EAN	8423220092808
Embalagem de código EAN	18423220092805
Contêiner de unidades	1
Embalagem de unidades	10
Unidades de paletes	150
Medidas de embalagem cm	59,5x39,5x59,5
Peso da embalagem (Kg)	1,13
Código tarifário	39259010

Sketch



Documentação e downloads



Doc. comercial COMERCIAL (3.43MB)



Doc. comercial COMERCIAL (0.52MB)



Informações de segurança (0.38MB)



Distribution boards for Dry Wall (blue range)