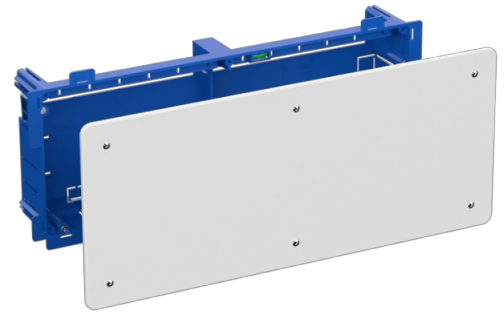


## Caixas de ligação para divisória oca. 390 x 150 x 60 mm.

Caixas de ligação para divisória oca. Dimensões para encastrar 390 x 150 x 60.  
1. Tampa com parafusos. Sistema de fixação por garras



### Recursos

Método de instalação	Para partição oca
Usar	Doméstico / Terciário
Tipo de localização	Dentro
Dimensões fora (mm) (largura x altura x profundidade)	390x150x60
Dimensões dentro (mm) (Largura x Altura x Profundidade)	382x142x60
Dimensões lacuna (mm) (Largura x Altura x Profundidade)	388x148x62
Material de caso	Isolante
Cor da caixa	Azul
Cor da tampa	Branco
Tipo de bilhete	Insondável
Linkable	Vertical e horizontalmente
Sistema de fechamento de tampa	Parafuso de metal
Possibilidade de montagem em trilho DIN	Sim (não incluído)
Sistema de fixação à divisória oca.	Garra de metal
Com ilhós no fundo para fixar tubos ou cabos com amarras, quantidade	Sim
Com sistema de marcação de orifício recuado	Sim
Aplicativos comuns	Ambiente interno doméstico / terciário (interior de habitações, escritórios, lojas, etc.)

### Dados técnicos

Resistência ao fogo (GWEPT)	850 °C
Resistência ao calor (pressão da esfera)	70 °C
Temperatura ambiente de operação	-5 °C ; +60 °C
Estresse no trabalho	400 Vac
Livre de halogênios	Sim

## Regulamentos

Marcação CE	Sim
Marcação UK	Sim
Marcação CMim	Sim
De acordo com os regulamentos UNE/EN	UNE-EN 60670-1:2022 UNE- EN 60670-22:2007
De acordo com o Regulamento Eletrotécnico de Baixa Tensão (REBT)	Sim
De acordo com a Diretiva Europeia 2014/35 / UE. Diretiva de baixa tensão	sim

## Sustentabilidade

De acordo com a Diretiva Europeia 2011/65/UE (RoHS)	Não aplicável porque não cumpre a definição de Equipamento Elétrico e Eletrónico (EEE) tal como descrito no artigo 3.1 da Diretiva 2011/65/UE (RoHS II).
De acordo com a Diretiva Europeia 2012/19/UE (RAEE2)	Não aplicável porque não cumpre a definição de Equipamento Elétrico e Eletrónico (EEE) tal como descrito no artigo 3.1(a) da Diretiva 2012/19/UE (REEE II).

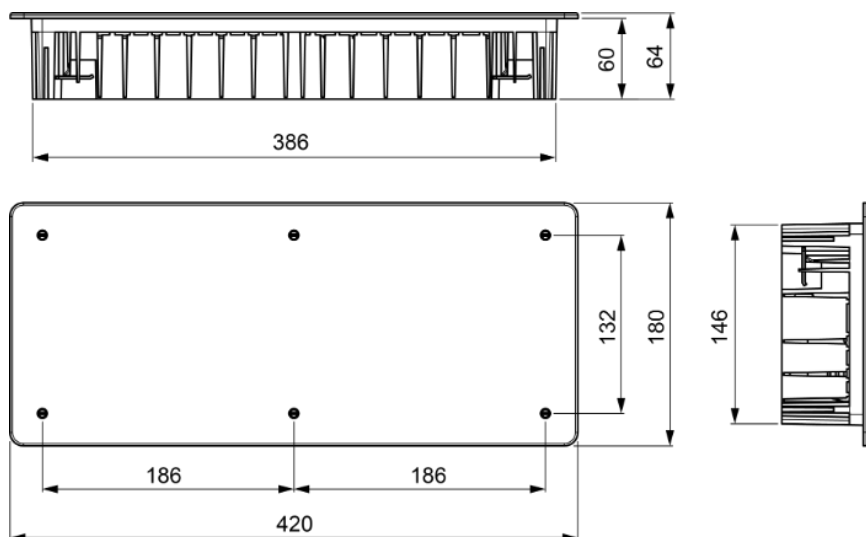
## Logística e embalagem

Código EAN da unidade	8423220225329
Contêiner de código EAN	8423220225329
Embalagem de código EAN	18423220225326
Contêiner de unidades	1
Embalagem de unidades	22
Unidades de paletes	330
Medidas de embalagem cm	59,5x39,5x59,5
Peso unitário (g)	538,8
Peso do recipiente (Kg)	0,5418




Peso da embalagem (Kg) 13,0496

Código tarifário 39259010

## Sketch



## Documentação e downloads

-  [Doc. comercial COMERCIAL \(3.43MB\)](#)
-  [Informações de segurança \(0.38MB\)](#)
-  [Mechanism boxes for dry wall, Blue range \(Solera\)](#)