

## Painel DC de proteção para strings (2 entradas – 1 saída)

Conexão DC e painéis de proteção para instalações fotovoltaicas (2 entradas – 1 saída). Com proteção contra surtos transitórios de 1000VDC, fusíveis de 16A 1000VDC. Chave seccionadora de corte na saída 4P 63A 1000VDC. Dimensões 270x250x160. Com conectores multicontato MC4 montados para a entrada e prensa-cabo montado para a saída. Prensa cabo de aterramento montado.



## Recursos

|   |  |
|---|--|
| Método de instalação                                  | Superfície   |
| Usar  | Industrial   |
| Tipo de localização                                   | Exterior e interior                                |
| No. Módulos (18 mm)                                   | 12   |
| Módulos por linha                                     | 12   |
| Perfil metálico DIN                                   | Sim  |
| Dimensões fora (mm) (largura x altura x profundidade) | 270x250x160  |
| Material de caso                                      | Isolante   |
| Quadro e material da porta                            | Isolante   |
| Cor da caixa  | Cinza (RAL7035)                                    |
| Cor da tampa  | Cinza (RAL 7035)                                   |
| Cor da porta  | Fumê   |
| Abertura de porta                                     | Vertical   |
| Tipo de bilhete                                       | Pré-perfurado                                      |
| Nº de entradas e tamanho (mm)                         | SUP/INF: 4xØ20, 4xØ25, 6xØ40. LAT: 8xØ40           |
| Sistema de Fixação (Para superfície)                  | Interior com tampão, exterior com suporte o flange |
| Selável   | Sim  |
| Linkable  | Vertical e horizontalmente                         |

|   |                                |
|---|--------------------------------|
| Sistema de fechamento de tampa          | Parafuso de metal ultrarrápido |
| Sistema de fechamento de porta          | Alça                           |
| Possibilidade de montagem de tiras      | Sim (não incluído)             |
| Possibilidade de colocar fechadura      | Sim (não incluído)             |
| Possibilidade de montagem em trilho DIN | Sim (incluído)                 |
| Válido para instalações fotovoltaicas   | Sim                            |
| Aplicativos comuns                      | Ambiente industrial            |

## Dados técnicos

|                                  |           |
|----------------------------------|-----------|
| Grau de proteção (IK)            | IK08      |
| Resistência ao choque de impacto | Forte     |
| Classe de isolamento             | Classe II |
| Resistência UV                   | Sim       |
| Livre de halogênios              | Sim       |
| Adequado para ambientes salinos  | Sim       |

## Regulamentos

|  |                         |
|--|-------------------------|
| Marcação CE  | Sim                     |
| Marcação UK  | Sim                     |
| Marcação CMim  | Sim                     |
| De acordo com os regulamentos  | UNE-EN 61439-1:2021     |
| De acordo com os regulamentos UNE/EN                                     | UNE-EN 60364-7-712:2017 |
| De acordo com o Regulamento Eletrotécnico de Baixa Tensão (REBT)         | Sim                     |
| De acordo com a Diretiva Europeia 2014/35 / UE. Diretiva de baixa tensão | sim                     |

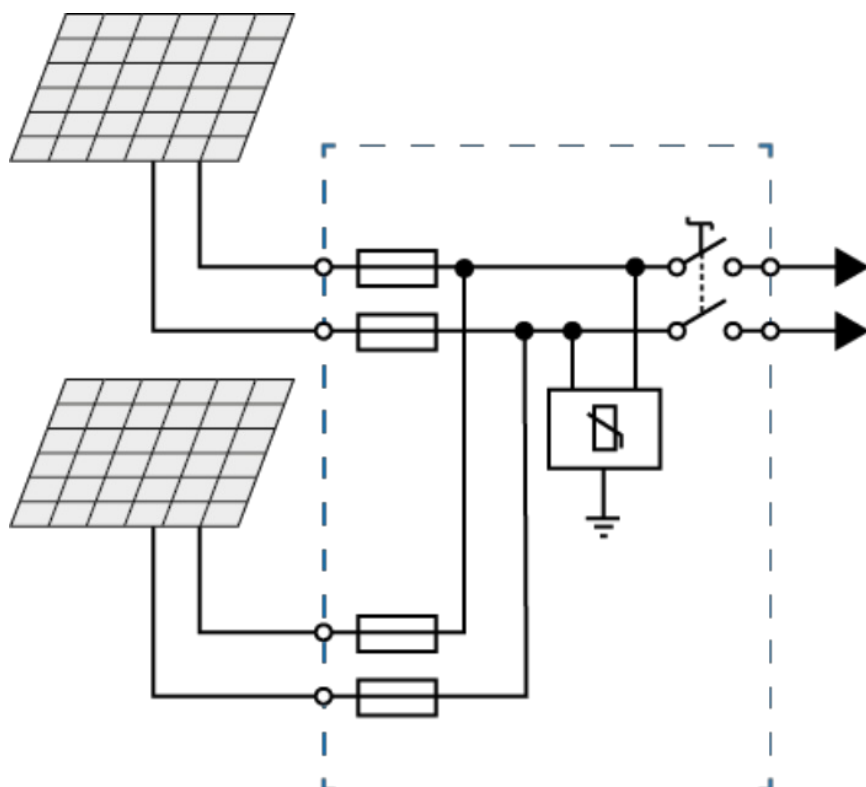
## Sustentabilidade

|  |  |
|--|--|
| De acordo com a Diretiva Europeia 2011/65/UE (RoHS)  | A caixa não corresponde à definição de Equipamento Elétrico e Eletrónico (EEE), mas os dispositivos incorporados são afetados individualmente. |
| De acordo com a Diretiva Europeia 2012/19/UE (RAEE2) | A caixa não corresponde à definição de Equipamento Elétrico e Eletrónico (EEE), mas os dispositivos incorporados são afetados individualmente. |

## Logística e embalagem

|                         |                |
|-------------------------|----------------|
| Código EAN da unidade   | 8423220229594  |
| Contêiner de código EAN | 8423220229594  |
| Embalagem de código EAN | 18423220229591 |
| Contêiner de unidades   | 1              |
| Embalagem de unidades   | 100            |
| Unidades de paletes     | 0              |
| Medidas de embalagem cm | 120x100x15     |
| Peso unitário (g)       | 3200           |
| Peso do recipiente (Kg) | 3,2            |
| Peso da embalagem (Kg)  | 340            |
| Código tarifário        | 85381000       |

## Sketch



## Documentação e downloads



Doc. comercial COMERCIAL (4.94MB)



Informações de segurança (0.38MB)



Doc. comercial COMERCIAL (0.94MB)



Industrial cabinets IP65, IK08 (Solera) (Ed. 2024)