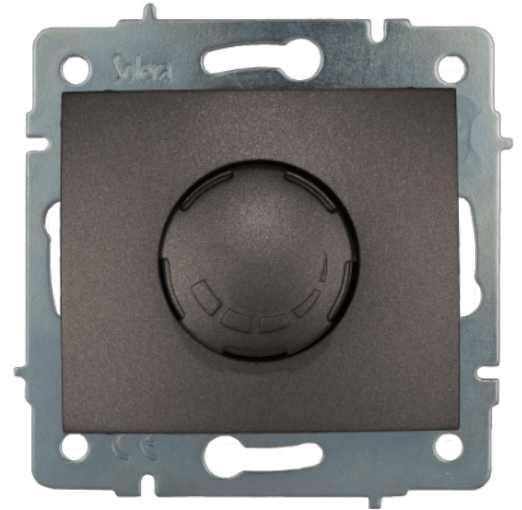


## Regulador LED. Para encastrar. Grafite

Regulador LED. Potencia máx. 250 W. Aperto dos terminais por parafuso. Grafite



## Recursos

Aplicativos comuns	Ambiente interno doméstico / terciário (interior de habitações, escritórios, lojas, etc.)
Tipo de mecanismo	Regulador
Tipo de instalação	Embutir
Voltagem nominal	250V~ (50/60 Hz)
Tipo de conexão	Conexão de parafuso
Seção de cabo flexível	Até 2,5 mm <sup>2</sup>
Seção de cabo rígido	Até 2,5 mm <sup>2</sup>
Tipo de operação	Rotativo
Poder	3-250 W
Com garras de fixação	Sim

## Dados técnicos

Resistência ao fogo (GWEPT)	850 °C
Resistência ao calor (pressão da esfera)	70/125 °C
Livre de halogênios	Sim

## Regulamentos

Marcação CE	Sim
Marcação UK	Sim

Marcação CMim	Sim
De acordo com os regulamentos UNE/EN	UNE-EN 60669-2-1:2005
De acordo com o Regulamento Eletrotécnico de Baixa Tensão (REBT)	Sim
De acordo com a Diretiva Europeia 2014/35 / UE. Diretiva de baixa tensão	sim

## Sustentabilidade

De acordo com a Diretiva Europeia 2011/65/UE (RoHS)	Sim
De acordo com a Diretiva Europeia 2012/19/UE (RAEE2)	sim
De acordo com os regulamentos (RoHS)	UNE-EN IEC 63000:2022

## Logística e embalagem

Código EAN da unidade	8423220235519
Contêiner de código EAN	8423220235502
Embalagem de código EAN	18423220235509
Contêiner de unidades	10
Embalagem de unidades	120
Unidades de paletes	4320
Medições de embalagem cm	28,3x15,5x7,8
Medidas de embalagem cm	48x31x32,5
Peso unitário (g)	86
Peso do recipiente (Kg)	1,0164
Peso da embalagem (Kg)	12,9088
Código tarifário	85366990

## Documentação e downloads



Doc. comercial COMERCIAL (3.36MB)



Informações de segurança (0.38MB)



Flush switches of Eruopa range (Solera)



Assembly flush switches form Europa range (Solera)