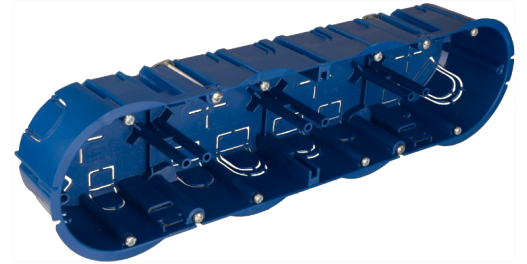


Caixa de aparelhagem para embutir em placa de gesso. Para 4 mecanismos. Fixação com garras de metal.

Caixa de aparelhagem para embutir em placa de gesso. Para 4 elementos.
Dimensões para encastrar 281x68x46. 12 entradas Ø 20, 8 entradas Ø 25 e 4 para Ø 16.. Fixação com garras de metal.



Recursos

Método de instalação	Para partição oca
Usar	Doméstico / Terciário
Tipo de localização	Dentro
No. Módulos (18 mm)	4
Dimensões lacuna (mm) (Largura x Altura x Profundidade)	281x68x46
Material de caso	Isolante
Cor da caixa	Preto
Tipo de bilhete	Insondável
Nº de entradas e tamanho (mm)	12xØ20, 8xØ25, 4xØ16
Sistema de fixação à divisória oca.	Garra de metal curto
Aplicativos comuns	Ambiente interno doméstico / terciário (interior de habitações, escritórios, lojas, etc.)

Dados técnicos

Resistência ao fogo (GWEPT)	850 °C
Estresse no trabalho	400 Vac
Livre de halogênios	Sim

Regulamentos

Marcação CE	Sim
Marcação UK	Sim

Marcação CMim	Sim
De acordo com os regulamentos UNE/EN	UNE-EN 60670-1:2022 UNE- EN 60670-22:2007
De acordo com o Regulamento Eletrotécnico de Baixa Tensão (REBT)	Sim
De acordo com a Diretiva Europeia 2014/35 / UE. Diretiva de baixa tensão	sim

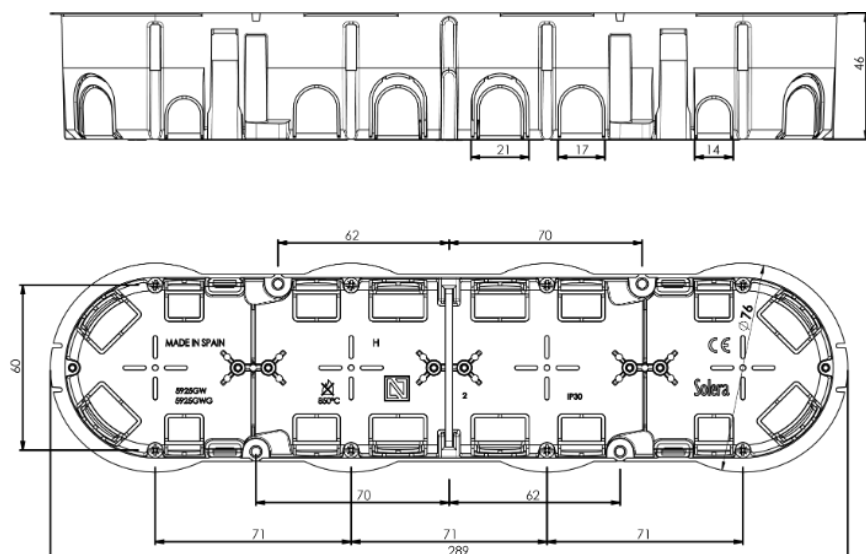
Sustentabilidade

De acordo com a Diretiva Europeia 2011/65/UE (RoHS)	Não aplicável porque não cumpre a definição de Equipamento Elétrico e Eletrónico (EEE) tal como descrito no artigo 3.1 da Diretiva 2011/65/UE (RoHS II).
De acordo com a Diretiva Europeia 2012/19/UE (RAEE2)	Não aplicável porque não cumpre a definição de Equipamento Elétrico e Eletrónico (EEE) tal como descrito no artigo 3.1(a) da Diretiva 2012/19/UE (REEE II).

Logística e embalagem

Código EAN da unidade	8423220236738
Contêiner de código EAN	8423220217256
Embalagem de código EAN	18423220217253
Contêiner de unidades	4
Embalagem de unidades	16
Unidades de paletes	768
Medidas de embalagem cm	37,5x30x20
Peso unitário (g)	92
Peso do recipiente (Kg)	0,368
Peso da embalagem (Kg)	1,804
Código tarifário	39259010

Sketch



Documentação e downloads

 [Instruções de montagem \(3.63MB\)](#)

 [Doc. comercial COMERCIAL \(3.43MB\)](#)

 [Informações de segurança \(0.38MB\)](#)

 [Mechanism boxes for dry wall, Blue range \(Solera\)](#)

 [Mounting mechanism boxes for dry wall \(Solera\)](#)