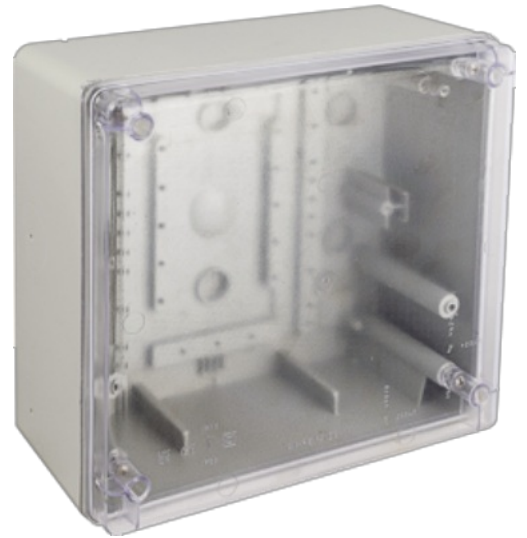


## Caixa de ligação estanque 270x250x140 mm. Cinzento e tampa transparente

Caixa de ligação estanque IP65. IK08. Dimensões exteriores 270 x 250 x 140 mm. Cinzento e tampa transparente. Lado liso pontilhado.



### Recursos

Método de instalação	Superfície
Usar	Industrial
Tipo de localização	Exterior e interior
Dimensões fora (mm) (largura x altura x profundidade)	270x250x140
Material de caso	Isolante
Cor da caixa	Cinza (RAL7035)
Cor da tampa	Transparente
Battens incluídos	Não
Sistema de Fixação (Para superfície)	Ref.KIT130OSOP (não incluído). Para todas as INDUBOX exceto para Ref. 1303 e 1304
Selável	Sim
Sistema de fechamento de tampa	Parafuso de metal ultrarrápido
Possibilidade de montagem de tiras	Sim (não incluído)
Possibilidade de colocar fechadura	Não
Possibilidade de montagem em trilho DIN	Sim (não incluído)
Válido para instalações fotovoltaicas	Sim
Aplicativos comuns	Ambientes industriais (fábricas, armazéns, etc.)

### Dados técnicos

Grau de proteção (IK)	IK08
Classe de isolamento	Classe II
Resistência ao fogo (GWEPT)	650 °C
Resistência ao calor (pressão da esfera)	70 °C
Resistência UV	Sim
Livre de halogênios	Sim
Adequado para ambientes salinos	Sim

## Regulamentos

Marcação CE	Sim
Marcação UK	Sim
Marcação CMim	Sim
De acordo com os regulamentos UNE/EN	UNE-EN 60670-1:2022. UNE-EN 60670-22:2007.
De acordo com o Regulamento Eletrotécnico de Baixa Tensão (REBT)	Sim
De acordo com a Diretiva Europeia 2014/35 / UE. Diretiva de baixa tensão	sim

## Sustentabilidade

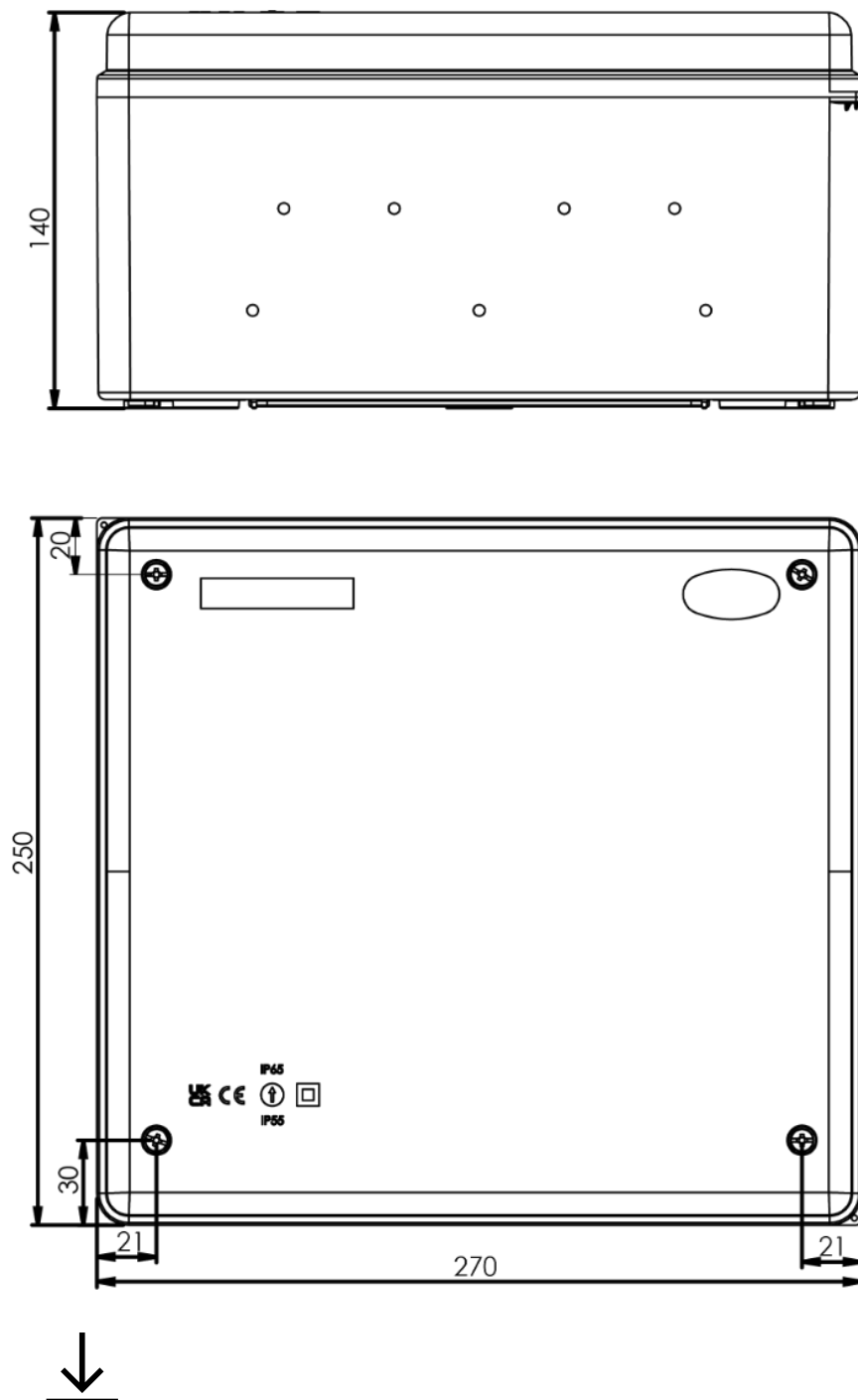
De acordo com a Diretiva Europeia 2011/65/UE (RoHS)	Não aplicável porque não cumpre a definição de Equipamento Elétrico e Eletrónico (EEE) tal como descrito no artigo 3.1 da Diretiva 2011/65/UE (RoHS II).
De acordo com a Diretiva Europeia 2012/19/UE (RAEE2)	Não aplicável porque não cumpre a definição de Equipamento Elétrico e Eletrónico (EEE) tal como descrito no artigo 3.1(a) da Diretiva 2012/19/UE (REEE II).

## Logística e embalagem

Código EAN da unidade	8423220264403
Contêiner de código EAN	8423220264403
Contêiner de unidades	1
Embalagem de unidades	12
Unidades de paletes	144
Medidas de embalagem cm	59,5x42,5x51
Peso unitário (g)	1030

Peso do recipiente (Kg)	1,03
Peso da embalagem (Kg)	13,284
Código tarifário	85381000

## Sketch



## Documentação e downloads



Instruções de montagem (1.16MB)



Informações de segurança (0.38MB)



Reabastecimento de séries (0.05MB)



Industrial cabinets IP65, IK08 (Solera) (Ed. 2024)