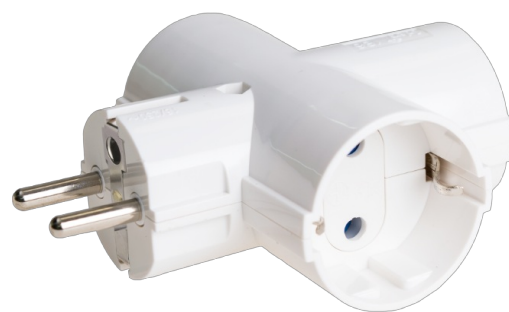


## Adaptador triplo 2P + T, 16A 250V ~.

Adaptador triplo 2P + T, 16A 250V ~. Cor branco



### Recursos

Aplicativos comuns	Ambiente interno doméstico / terciário (interior de habitações, escritórios, lojas, etc.)
Tipo	Adaptador
No. de bases	3
Características básicas	2P+T, 16A 250V~
Bases com obturador	Sim
Força máxima	3.680 W

### Dados técnicos

Resistência ao fogo (GWEPT)	750 °C
Resistência ao calor (pressão da esfera)	70/125 °C
Livre de halogênios	Sim

### Regulamentos

Marcação CE	Sim
Marcação CMim	Sim
De acordo com os regulamentos UNE/EN	UNE 20315-2-5:2018
De acordo com o Regulamento Eletrotécnico de Baixa Tensão (REBT)	Sim
Em conformidade com os Regulamento (UE) 2023/988 do Parlamento Europeu e do Conselho, relativo à segurança geral dos productos	Sim

### Sustentabilidade

De acordo com a Diretiva Europeia 2011/65/UE (RoHS)	Sim
De acordo com a Diretiva Europeia 2012/19/UE (RAEE2)	sim
De acordo com os regulamentos (RoHS)	UNE-EN IEC 63000:2022

## Logística e embalagem

Código EAN da unidade	8423220296282
Contêiner de código EAN	8423220095977
Embalagem de código EAN	18423220095974
Contêiner de unidades	14
Embalagem de unidades	112
Unidades de paletes	3360
Medições de embalagem cm	17,8x14,3x19
Medidas de embalagem cm	38,5x38,5x30
Peso unitário (g)	90,2
Peso do recipiente (Kg)	1,3593
Peso da embalagem (Kg)	11,553
Código tarifário	85366990

## Documentação e downloads



Informações de segurança (0.38MB)